

1.- Cada uno de nosotros tiene que poner en valor sus virtudes y fortalecer sus debilidades.

Herramienta DADO.

Ejercicio lista de Fortalezas y Debilidades



magfera
El valor de las personas

EJEMPLO

FORTALEZAS	DEBILIDADES
Comunicativa	Idiomas
Capacidad de escucha	Manejo de herramientas tecnológías
Persistente	RrSs
Creatividad	Rapidez al escribir informáticamente

magfera
El valor de las personas

2.- La colaboración, aportación y el trabajo en equipo, es lo que nos lleva al logro de los objetivos.

¿Quién es mi equipo de trabajo en estos momentos?



magfera
El valor de las personas

trabajo en equipo

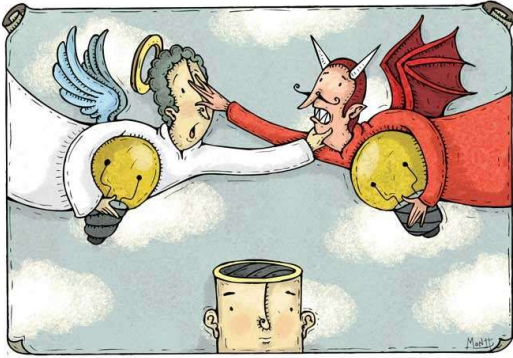


Todos
tenemos algo
valioso
que aportar

EJEMPLO

EQUIPO INTERNO	EQUIPO EXTERNO
Familia	Colaboradores
Amigos	Clientes
Pareja	Proveedores
Hijos	Asesor/Consultor

magfera
El valor de las personas



3.- Lo que nos aleja es centrarnos en lo que tenemos como diferencias, nos enriquece enfocarnos en lo que cada una de las persona que tenemos cerca nos aporta.

¿Qué te aporta cada una de las personas de tú equipo?



magfera
El valor de las personas

EJEMPLO

EQUIPO INTERNO	APORTACIÓN	EQUIPO EXTERNO	APORTACIÓN
Familia	Apoyo	Colaboradores	Desarrollo de trabajo
Amigos	Visibilidad	Clientes	Ingresos
Pareja	Ayuda	Proveedores	Mejorar el servicio/producto
Hijos	Dedicación	Asesor/Consultor	Información para mejorar

magfera
El valor de las personas

RECONOCER RECONOCER



magfera
El valor de las personas

4.- Reconocer las virtudes de los demás.

Decir a las personas que hemos puesto como mí equipo lo buenos que son y en lo que son buenos, y darles las gracias.

EJEMPLO

EQUIPO INTERNO	RECONOCIMIENTO AGRADECIMIENTO	EQUIPO EXTERNO	RECONOCIMIENTO AGRADECIMIENTO
Familia	Gracias por apoyarme	Colaboradores	Gracias por la labor que hacéis
Amigos	Gracias por escucharme	Clientes	Gracias por seguir confiando en mí
Pareja	Gracias por tu ayuda	Proveedores	Gracias por darme un buen servicio
Hijos	Gracias por existir	Asesor/Consultor	Gracias por lo que me aportais

magfera
El valor de las personas